



LEISTUNG AUS KOMPETENZ



■ Das System

in seinem Element

Die Paneele können vertikal, diagonal oder horizontal verlegt werden. Bei horizontaler Ausrichtung können die Elemente auf Wunsch mit geschlossenen Enden geliefert werden.



■ Das System als Ganzes

Mit dem durchdachten Zubehör wird das System auch an den Ecken richtig rund. Z. B. durch vorgefertigte Eckkomponenten für Innen- und Außenecken, die immer beste Lösungen bieten. Optimal bei horizontaler Verlegung, da sich der optische Eindruck eines durchlaufenden Paneels ergibt.

■ Das System mit Bandbreite

Vier Standard-Paneel-Breiten:
140 mm, 190 mm
223 mm und 290 mm
sowie variable Längenmaße:
0,5 m bis 6,0 m
sorgen für sichere Verbindungen mit hoher Gestaltungsvielfalt.



Das Dangel Paneelsystem.

Modern ■ Wirtschaftlich ■ Beständig ■ Massgenau ■

- Klempnerei
- Blechbearbeitung
- Metaldächer
- Metallfassaden

*Ein Partner
für alle
seit 1969*

- Metallpaneele
- Innenausbau aus Metall
- Sanitär- und Haustechnik
- Bäder und Barrierefrei

Design: GS electronic • www.GS-electronic.de • DK22001_01

Das Dangel Paneelsystem.

Modern ■ Wirtschaftlich ■ Beständig ■ Massgenau ■



Neue Gestaltungsvielfalt in der Architektur

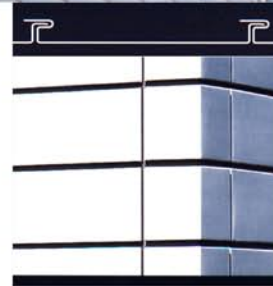
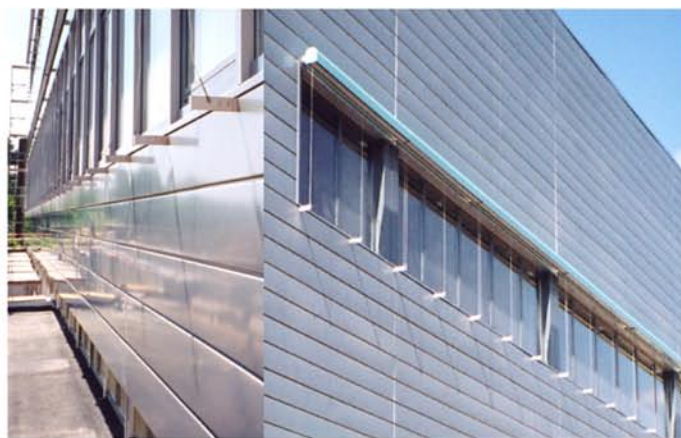
Dangel-Metal GmbH
Oberer Sand 8, 73252 Lenningen
Germany, www.dangel-metall.de



Telefon 07026 5015
Telefax 07026 4619
E-Mail: info@dangel-metall.de



■ Edle Paneele in formschönen und langlebigen Materialien, das ist Fassadenqualität mit Gestaltungsvielfalt in purer Form. Ideal geeignet sowohl für horizontale wie vertikale Montage, auf Holz ebenso wie auf Metallunterkonstruktionen. Mit variabler Fugenbreite von 0 - 30 mm für individuelle Designlösungen. Ein System, welches sich dank schneller Steckfalztechnik auch besonders effizient bei den Montagekosten erweist. Schöner kann Wirtschaftlichkeit eigentlich nicht sein.



Das Dangel Paneelsystem.

Modern ■ Wirtschaftlich ■ Beständig ■ Massgenau ■

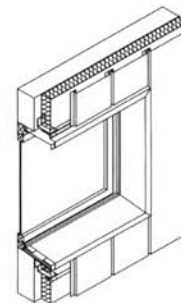


- Vorgehängtes, hinterlüftetes Fassadensystem
- Keine vollflächige Unterkonstruktion nötig
- Fassadenbekleidung im Aussenbereich
- Gaupen • Giebel • Balkonverkleidungen
- Decken • Schallschutz • Wände
- Vielfältige Möglichkeiten auch im Innenbereich
- Individuelle Gestaltungsvielfalt
- Akzente setzen durch farbige Gestaltung
- Anwendung bei Neubauten und Sanierungen
- Runde Paneele bis kleinstem Radius 2,0 m
- Schnelle Montage durch vorgefertigte Komponenten

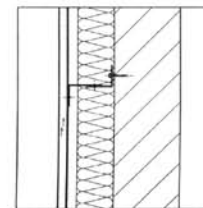


■ Fertigung in den Werkstoffen:

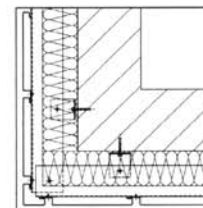
- | | |
|---|-----------------------|
| - Titanzink, vorbewittert | 1,0 mm / 0,8 mm stark |
| - Kupfer | 0,7 - 1,0 mm stark |
| - Farbaluminium, verschiedene Farben | 0,7 - 1,2 mm stark |
| - Stahlblech, farbbeschichtet | 0,6 - 0,9 mm stark |
| - Lochbleche aus Titanzink, Kupfer, Aluminium | 0,7 - 1,0 mm stark |
- Auf Wunsch mit Unterkonstruktion, Anschluß und Leibungsblechen



Fenstereinfassung
Panel vertikal



Systemaufbau:
Zweitellige Unterkonstruktion



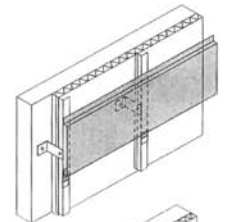
Detail:
Außeneckprofil

■ Holzunterkonstruktion

Der Achsabstand von Riegel - Pfosten wird nach den Belastungen des Eigengewichtes und der Windlast ausgerichtet und darf maximal 0,6 m betragen - eine Mindestauflagefläche von 40 mm im Befestigungsbereich der Paneele muß vorliegen. Eine Unterkonstruktion aus Holz empfiehlt sich nur bei kleinen Flächen.

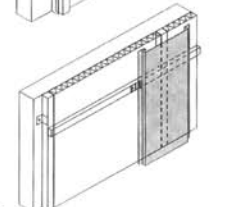


Kaminverkleidung mit unterschiedlich breiten Paneelen



■ Metallunterkonstruktion

Die Paneele werden einseitig an der Seite des Taschenprofils durch Schrauben oder Nieten mit der Unterkonstruktion verbunden und über eine Länge von 1,80 m im Festpunktbereich direkt befestigt - bei horizontaler Verlegung mittig, bei vertikaler Ausrichtung im oberen Bereich der Paneele. Durch zwei- oder mehrteilige Unterkonstruktionen können problemlos Bautoleranzen ausgeglichen werden, außerdem entstehen durch die punktuelle Befestigung nur örtliche Wärmebrücken.



Holz- oder Metallunterkonstruktion

